

## Hasta 6000 divisiones OIML-R60

Up to 6000 divisions OIML-R60  
Jusqu'à 6000 divisions OIML-R60

## Totalmente en acero inoxidable

Fully stainless steel  
Totalemt acier inoxydable

## Sellado hermético, completamente soldada

Hermetically sealed, fully welded  
Scellement hermétique, complètement soudé

## Estanqueidad IP-68 (EN 60529)

Protected against humidity IP-68 (EN 60529)  
Étanchéité IP-68 (EN 60529)

## Plataformas hasta 800x800 mm

Platform up to 800x800 mm  
Plateformes jusqu'à 800x800 mm

## Gran precisión con cargas descentradas

High accuracy with off-center loads  
Grande précision avec des charges décentrées

## Características técnicas

Technical Data  
Caractéristiques Techniques

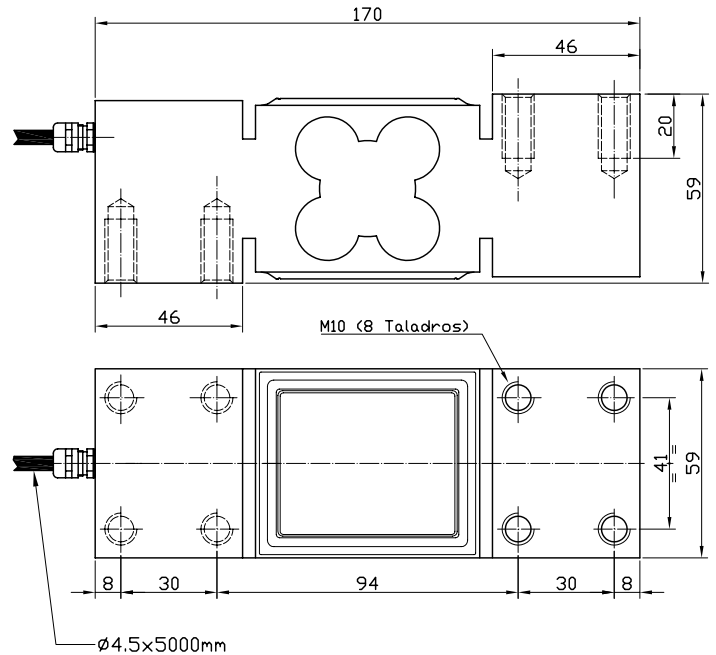
<b>Clase de precisión</b> Accuracy class Classe de précision	C3-C4 C5-C6 (≤500 kg)
<b>Sensibilidad</b> Rated output Sensibilité	2 ± 10% mV/V
<b>V<sub>min</sub></b> V <sub>min</sub> V <sub>min</sub>	E <sub>max</sub> /10000
<b>Tensión de alimentación</b> Excitation Voltage Tension d'alimentation	5÷15 V
<b>Resistencia de entrada</b> Input Resistance Résistance d'entrée	390 ± 3 Ω
<b>Resistencia de salida</b> Output resistance Résistance de sortie	350 ± 3 Ω
<b>Margen de temperatura compensado</b> Temperature Compensation Compensation de température	-10° C / +40° C
<b>Límites de temperatura (IP67)</b> Temperature limits (IP67) Limites de température (IP67)	-20° C / +70° C
<b>Límites de temperatura (IP68)</b> Temperature limits (IP68) Limites de température (IP68)	-30° C / +70° C
<b>Resistencia de aislamiento</b> Insulation resistance Résistance d'isolement	> 5000 M Ω



IP68



IP67



## Conexión

Connections  
Connexions

**Sense opcional**  
Optional Sense  
Sense optionnel

